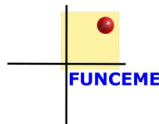




CEARÁ
GOVERNO DO ESTADO
SECRETARIA DOS RECURSOS HÍDRICOS

REUNIÃO DE ACOMPANHAMENTO DOS VALES DO JAGUARIBE E BANABUIÚ

22 de SET 2021



CEARÁ
GOVERNO DO ESTADO
SECRETARIA DOS RECURSOS HÍDRICOS



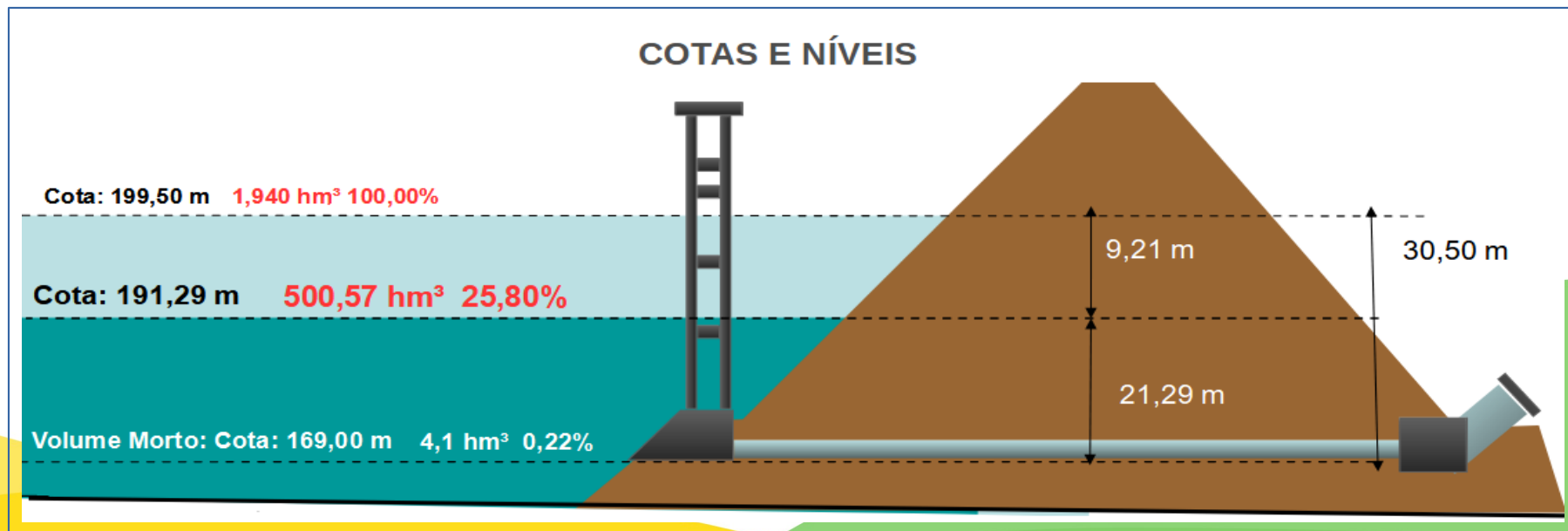
ORÓS – DADOS TÉCNICOS



AÇUDE ORÓS – COTAS E NÍVEIS

Limites Sistemas de Transferência Orós	Cota (m)
Túnel Orós/Lima Campos	190,97
EB Orós/Lima Campos	180,00
Turbobombas Feiticeiro	185,00

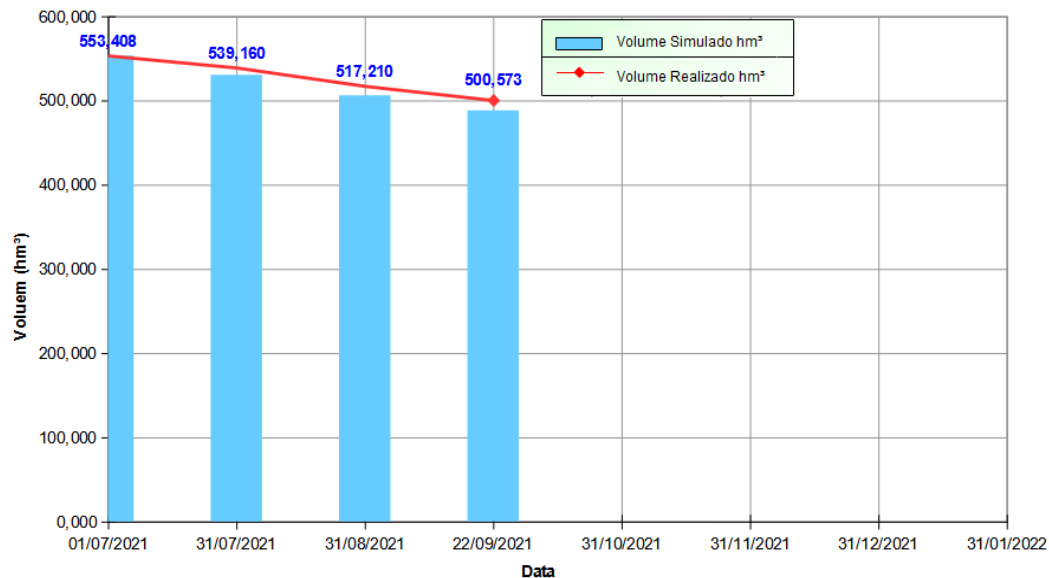
▲ De 0 a 10 %	Muito crítica
▲ De 10.1 a 30 %	Crítica
▲ De 30.1 a 50 %	Alerta
▲ De 50.1 a 70 %	Confortável
▲ De 70.1 a 100 %	Muito confortável



CENÁRIO DE DEMANDAS OPERAÇÃO 2021 **APROVADO E REALIZADO**

LIBERAÇÃO POR HIDROSSISTEMAS (L/s) –					
	Rio	Montante	Feiticeiro	Lima Campos	Total
Aprovado →	2,550	100	400	700	3,750
Realizado →	1,896	100	379	638	3.013
Vazão hoje →	2,425	100	400	807	3,732

Orós - Simulado x Realizado – 83 dias de operação.



+ 0,19 m



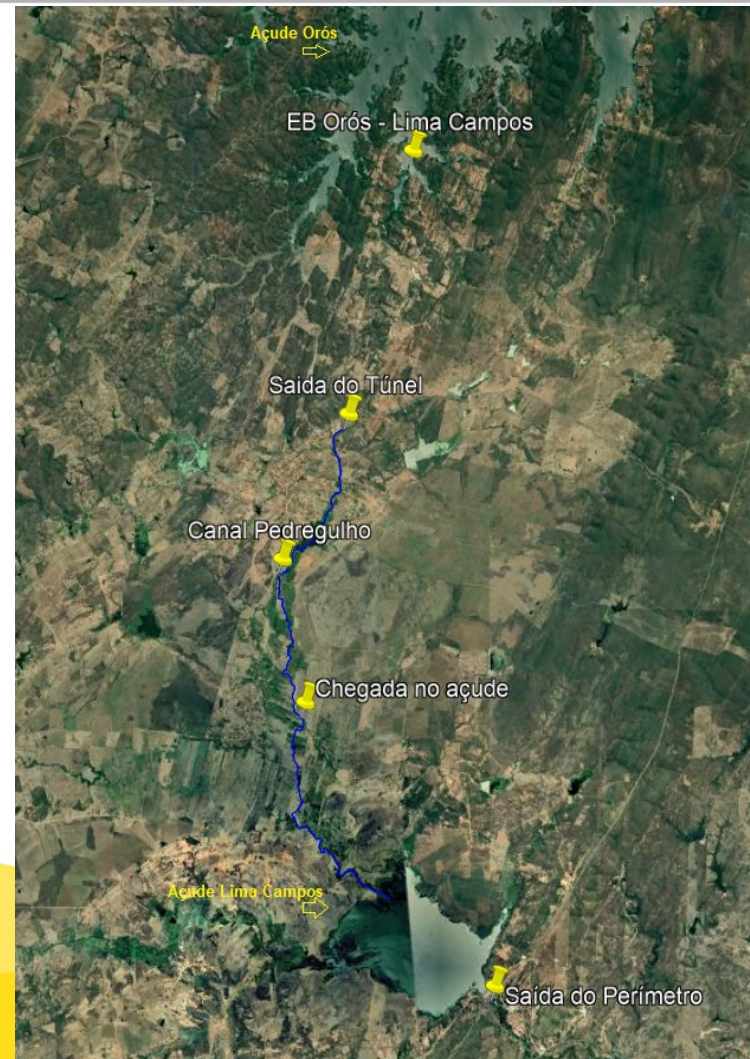
+ 12,48 hm³

Data	Cota Simulada (m)	Cota Realizada (m)	Volume Simulado (hm³)	Volume Realizado (hm³)	Diferença_Simulado e Realizado (hm³)
01/07/2021	191,08	190,08	553,408	553,408	0,00
22/09/2021	190,10	190,29	488,089	500,573	12,48

AÇÕES DURANTE A OPERAÇÃO 2021.2



Monitoramento do Sistema Orós-Lima Campos –



Fotos: Cogerh, Setembro de 2021.

Sistema Orós/Feiticeiro – Fiscalização



Sistema Orós/Feiticeiro – Monitoramento.

Sangradouro do açude Pedra



Comporta do açude Croatá



Foto: Acompanhamento dos Níveis de Croatá e Pedra Branca.
Fonte: Cogerh, Agosto e setembro 2021.

Monitoramento quantitativo no rio Jaguaribe



Obrigado/Obrigada!

